

**NOVALUZ.**  
ILUMINANDO TU CAMINO

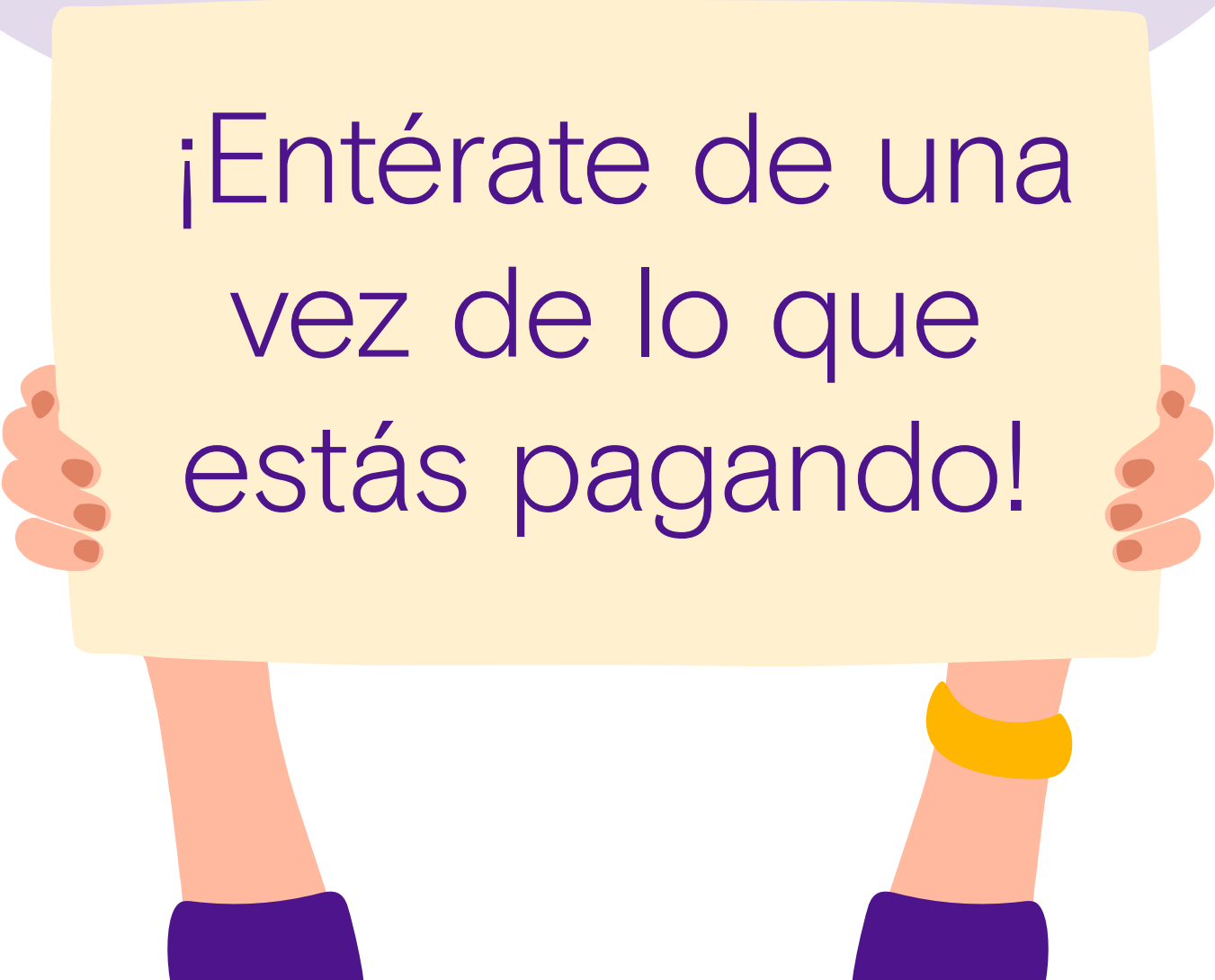
# La factura de la luz de tu negocio explicada con transparencia



Cada mes el mismo rollo: abres la factura de la luz de tu empresa, miras el precio, un rápido vistazo al desglose y la cierras. ¿Y con qué te has quedado? Con la cantidad que te toca pagar este mes, pero no tienes ni idea de qué estás pagando y a qué se destinará ese dinero. Simplemente la cierras, con la habitual coletilla de “puf, otro sablazo en la factura de la luz”.

## ¿Te gustaría saber qué pagas realmente en tu factura eléctrica?

Como la primera comercializadora eléctrica pensada para Pymes, en Novaluz sabemos lo importante que es ser transparentes. Por eso queremos ayudarte a aclarar tus gastos como propietario de un negocio y a hacer una gestión óptima de tu consumo eléctrico.

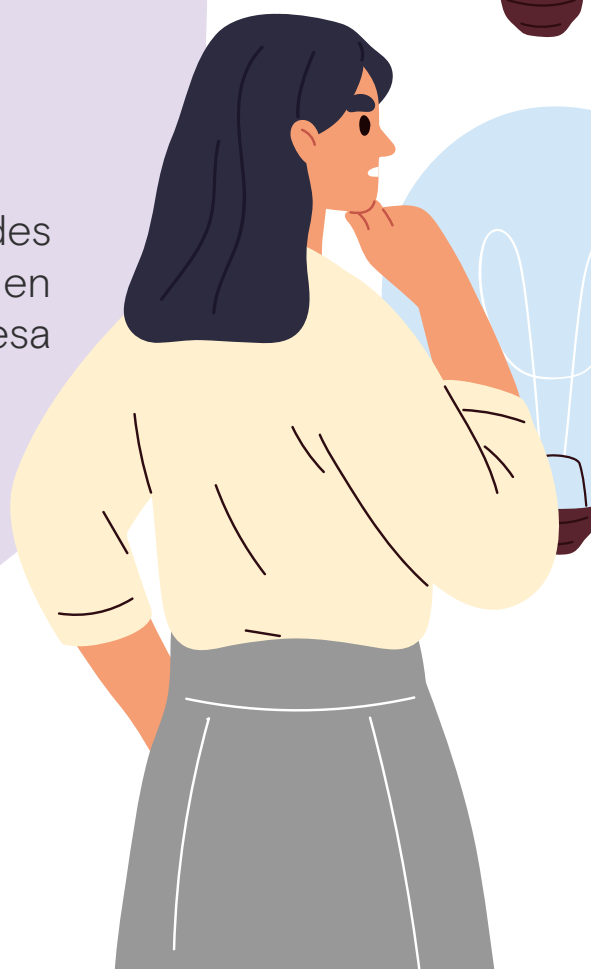
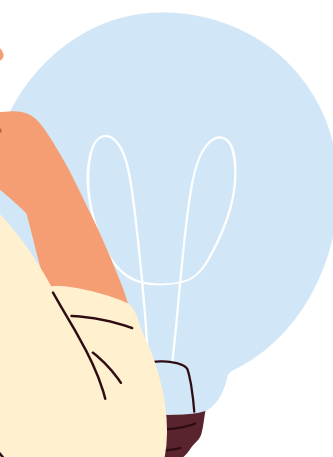
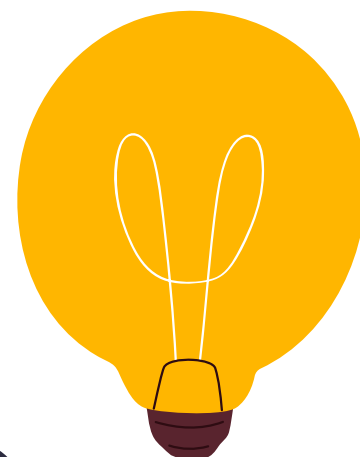
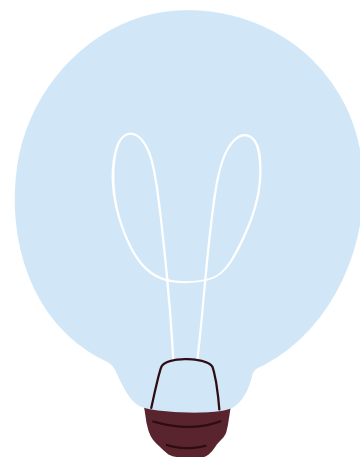


¡Entérate de una vez de lo que estás pagando!

## Para que lo entiendas, hay tres grandes bloques:

- 1** Electricidad
- 2** Servicios
- 3** Impuestos

La suma de estos tres grandes bloques es el precio final, en base al consumo de tu empresa en MWh.



# 1

## Electricidad

Empezamos por el principio, **LA ELECTRICIDAD**. Aquí se engloban las siguientes partidas de gasto:



### Energía consumida

Hablando claro, este es el precio que pagas por la luz que tu empresa ha gastado al mes. Sí, el consumo que se hace al encender el aire acondicionado de la empresa, las infinitas máquinas y aparatos que necesita tu negocio para funcionar, la luz... Cada vez que un interruptor está encendido, el coste de energía también lo está y se acumula durante un mes, hasta tener un total de kWh.

## ¿El precio del kWh es siempre el mismo?

Claro que no, entonces la factura sería fácil de entender y, como bien sabes, no es así. El kWh se fija diariamente por la OMIE, pero no creas que hay un precio por día completo, porque, entonces, esto sería muy fácil... ¡Es un precio por cada hora! De locos, sí.

Así que si pensabas hacer una estimación de antemano de a cuánto te saldrá el coste de la energía consumida en la factura... Malas noticias, nunca lo sabrás.

O... puedes conocer al menos el precio máximo que pagarás por kWh si tu comercializadora es **Novaluz**. **Nosotros te garantizamos un techo máximo de gasto**, así ya sabes cuánto podrás pagar como máximo por mucho que el coste de la luz siga subiendo como la espuma.

Y si algún día, hora o momento, este coste baja, como suele suceder en momentos de menos demanda, como por la noche, también lo notarás en el precio final. ¡Regalo sorpresa!

### Nota

**Esta parte solo te interesa si tu empresa necesita energía reactiva.**

Si esta nota es de tu interés, tendrás que saber que la energía reactiva es necesaria en algunas maquinarias industriales para crear el campo eléctrico necesario para su funcionamiento. Supone un consumo extra y se mide en kilo voltio-amperio hora (kVArh). Este tipo de energía tiene una penalización cuando supera el 33% de la energía activa.

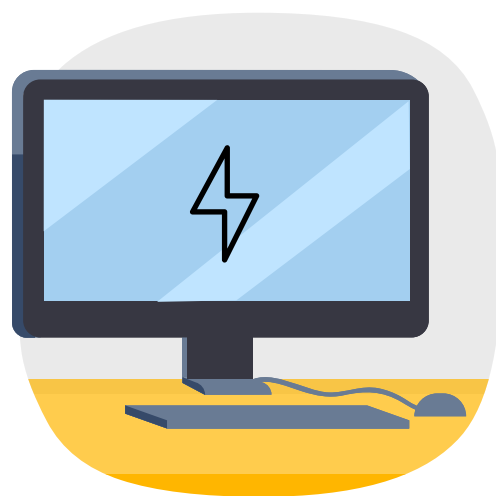
# Potencia contratada

Vayamos por partes...

**1**

## ¿Qué es la potencia?

Es la capacidad energética en Kw que tiene tu negocio. Ahora, explicado para que lo entiendas: el máximo de aparatos eléctricos que puedes tener encendidos a la vez sin que salten los plomos.



**2**

## ¿Qué cantidad de potencia es la ideal?

Depende... Sí, como la canción de Jarabe de Palo. Depende de las necesidades de tu negocio en cuanto a energía eléctrica.



### 3

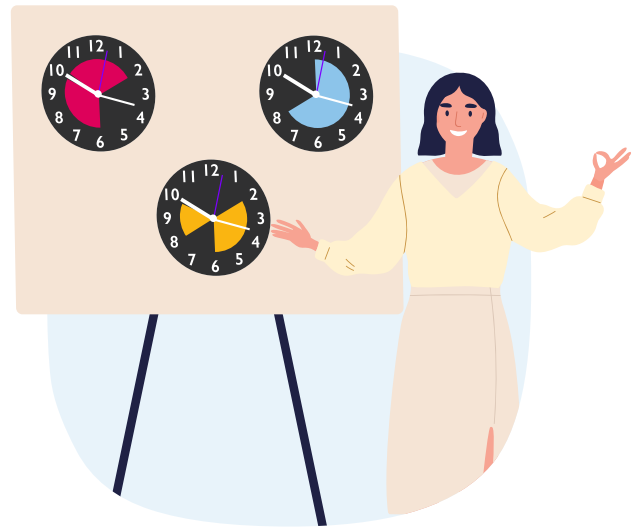
#### ¿Cómo se paga?

Es una cantidad fija que se paga uses o no el total de potencia contratada. Pero aquí viene lo mejor, ¿sabías que muchas veces pagas de más por una potencia que nunca llegas a necesitar? Echa cuentas y déjate asesorar por uno de nuestros expertos para revisar qué cantidad de consumo real necesita tu empresa y no contratar más potencia de la realmente necesaria.

### 4

#### ¿Cuántas potencias deberías tener?

Desde el 1 de junio de este año, existe la posibilidad de contratar dos potencias (una para el periodo punta y otra para el periodo valle). ¿Es recomendable contratar las dos? Normalmente no debería suponer un gran cambio en el pago final de tu factura, pero, de nuevo, depende (como la canción) del consumo concreto y necesidades de tu negocio.



Con la entrada en vigor de la nueva tarifa eléctrica 3.OTD dividida en seis periodos, en la información adicional del consumo podrás ver los indicadores de consumos correspondientes a cada uno de ellos.

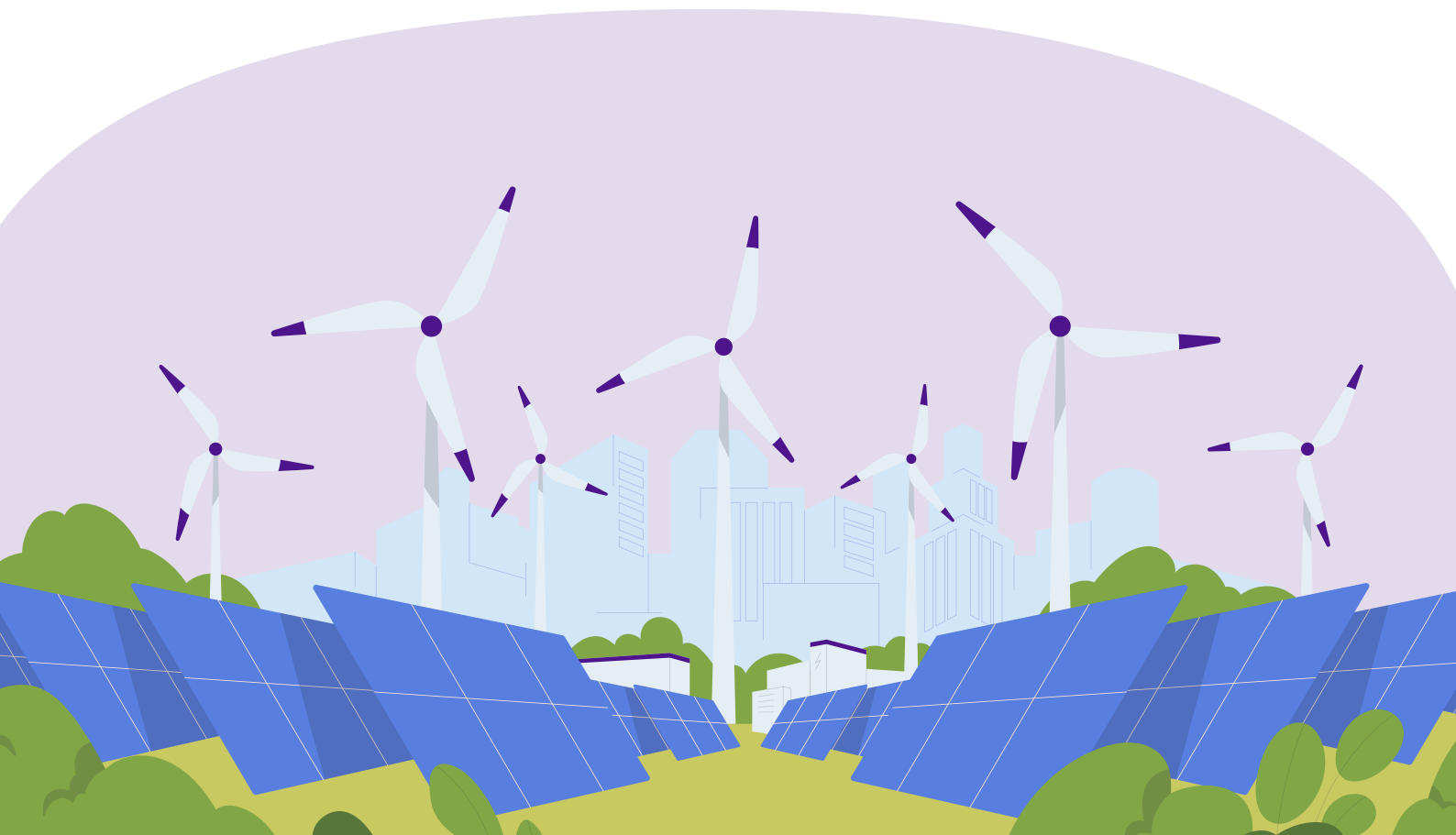
# 2

## Servicios

Y ahora pasamos al punto 2, **los SERVICIOS**. ¿Qué tenemos aquí?

### Acceso a la Red Eléctrica

Es como Hacienda, somos todos. Y si quieres acceder, tienes que pagar un coste para que se haga realidad el milagro de llevar la electricidad desde su origen hasta tu empresa sin que te des casi cuenta. En tu factura lo verás definido como productos, suplemento territorial, energías renovables, Green, gestión, servicios, equipos o alquiler de equipos a medida... La terminología puede ser variada, pero lo que estás pagando es el transporte y distribución de esa electricidad.





# 3

## Impuestos

Y terminamos con la parte que estabas esperando, **los IMPUESTOS.**



De esto sí que no te salvas. En la factura verás el **impuesto de electricidad** establecido por el Ministerio de Industria, que se abona sea cual sea la comercializadora eléctrica.

Y **el IVA**, que está siempre en todo, ya sabes, +21%.

La factura eléctrica tiene muchos más conceptos. A partir de aquí, todo es gratis. **Burocracia e información adicional.**

**Te lo explicamos para que lo entiendas.**

### **Detalles del contrato**

Se incluye la información fiscal de tu empresa, tu tipo de contador, tarifa y potencia contratada y el código CUPS, que sirve como número de identificación de un suministro ante la compañía comercializadora.

### **Gráfico evolutivo de facturación**

¿Quieres saber cómo evoluciona tu consumo eléctrico? Para que puedas consultarlo de un vistazo, la factura eléctrica incluye un gráfico de barras con el coste de las facturas más recientes, además del consumo medio en el periodo facturado y los últimos 14 meses, así como del acumulado en todo el año.



## Destino del importe de la factura

Aparecen divididos de forma gráfica los importes en relación al coste de producción, los costes regulados y los impuestos aplicados.

A grandes rasgos, el 35% de la factura es por el consumo eléctrico, el 40% va destinado a los gastos regulados de la Red Eléctrica y el 25% restante es el beneficio para las comercializadoras, como Novaluz.

## Origen de la electricidad

¿Sabías que la luz puede venir de muchas fuentes? Energías renovables, como la de Novaluz, carbón, gas, energía nuclear, cogeneración... Y todas, juntas, van a parar al mix de electricidad que llega a través de la Red Eléctrica a tu empresa. Un detalle que también podrás consultar en tu factura.

Cada forma de producción tiene un coste, más alto cuanto más contaminante. Por tanto, apostar por producción de energía eléctrica a través de fuentes renovables, como hacemos en Novaluz, no solo es más económico, también beneficia al medio ambiente. ¡Un 2x1!



Hasta aquí todo lo que debes saber sobre la factura eléctrica. ¿Todavía tienes dudas? Seguro que sí, no es para menos.

Pues pregúntanos, en **Novaluz** estaremos dispuestos a resolverlas porque nos gusta la transparencia, es nuestro compromiso clave: ofrecer a nuestros clientes una factura clara para ayudar a la buena gestión de tu negocio.



¡No dudes en consultarnos si lo necesitas!



# NOVALUZ.

ILUMINANDO TU CAMINO

**novaluz.es**

✉ [hola@novaluz.es](mailto:hola@novaluz.es)

☎ +34 919 03 08 93

☎ +34 621 372 255

